

平成22年度 継続成長企業育成事業

100年に一度の経営危機といわれる昨今の景気状況。
あなたは景気が上向くまで、
ただひたすら待ち続けますか？それとも…

当事業の目的は、外部環境の変化に左右されにくい筋肉質な経営質な経営力を身につけることで、継続成長できる企業を育成することです。そのために商業者の皆さまが持つ個別の課題を解決するため、強力な支援プランをご用意します。



**成り行き経営を打破したいあなた！
本気で現状を変えたいあなた！
ご参加、お待ちしております！**

対象者：南あわじ市商工会員（今年度は、小売・サービス業への支援を考えています）

募集締切：7月9日（金）

開催内容：専門家派遣5回（各2～3時間程度）、ワークショップ1回、最終報告会

- メリット ① 御社の課題にあった専門家を派遣し、個別の課題解決に向けて支援します！
- メリット ② ワークショップ形式で、複数の専門家からアドバイスを行います！
- メリット ③ 参加メンバーによる報告会を行うことで、商業者間での成功ノウハウの共有を行います！
- メリット ④ 卒業生には、翌年度も勉強会への参加等によるフォローアップの特典があります！

受講料：50,000円

総括支援アドバイザー：



上宮 克己（うえみや かつみ）氏
株式会社 上宮経営研究所 代表取締役
中小企業診断士
（独）中小企業基盤整備機構近畿支部事業承継コーディネーター
経営理念
「すべては、企業の皆様の”元気”と”笑顔”のために」



※ 裏面もご覧ください

経営者の皆さま、一緒に経営課題の解決に是非、取り組みましょう！

お申込み：FAX（42-4689）、電話（42-4721）、メール（info@m-awaji.jp）にて

※ ご不明な点等御座いましたら、お気軽にご連絡ください（42-4721）

事業所名		代表者名	
所在地	〒		
連絡先	TEL)	FAX)	携帯)
※ 現在、抱えている経営課題			

主催：南あわじ市商工会

経営課題とは・・・

企業として目指すべき姿と現状とのギャップのことです。例えば、お客様を囲みこむための仕組みを確立することや新規顧客開拓のための販売戦略を確立することなどが該当します。この課題は、企業ごとに異なるため、一様な経営支援では解決しません。

継続成長企業育成事業スケジュール予定

／月	4	5	6	7	8	9	10	11	12	1	2	3
ヒアリング (支援テーマ・計画決定)												
専門家派遣												
ワークショップ												
最終報告会												

支援内容について・・・

経営課題の抽出



総括支援アドバイザーが個別企業の経営課題の抽出を経営者と一緒に起こします。

専門家派遣



専門家が経営課題の解決のため、直接御社を訪問します。(年5回訪問)

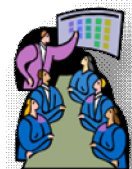
ワークショップ

ワークショップ形式で個々の経営課題についてディスカッションを行います。(年1回開催)



最終報告会

各企業ごとに発表を行い、ノウハウの共有とアドバイスを行います。



お申込み：FAX (42-4689)、電話 (42-4721)、メール (info@m-awaji.jp) にて

※ ご不明な点等が御座いましたら、お気軽にご連絡ください (42-4721)

7月9日(金)までにお申込みください。

主催：南あわじ市商工会