

おのころ

第4号

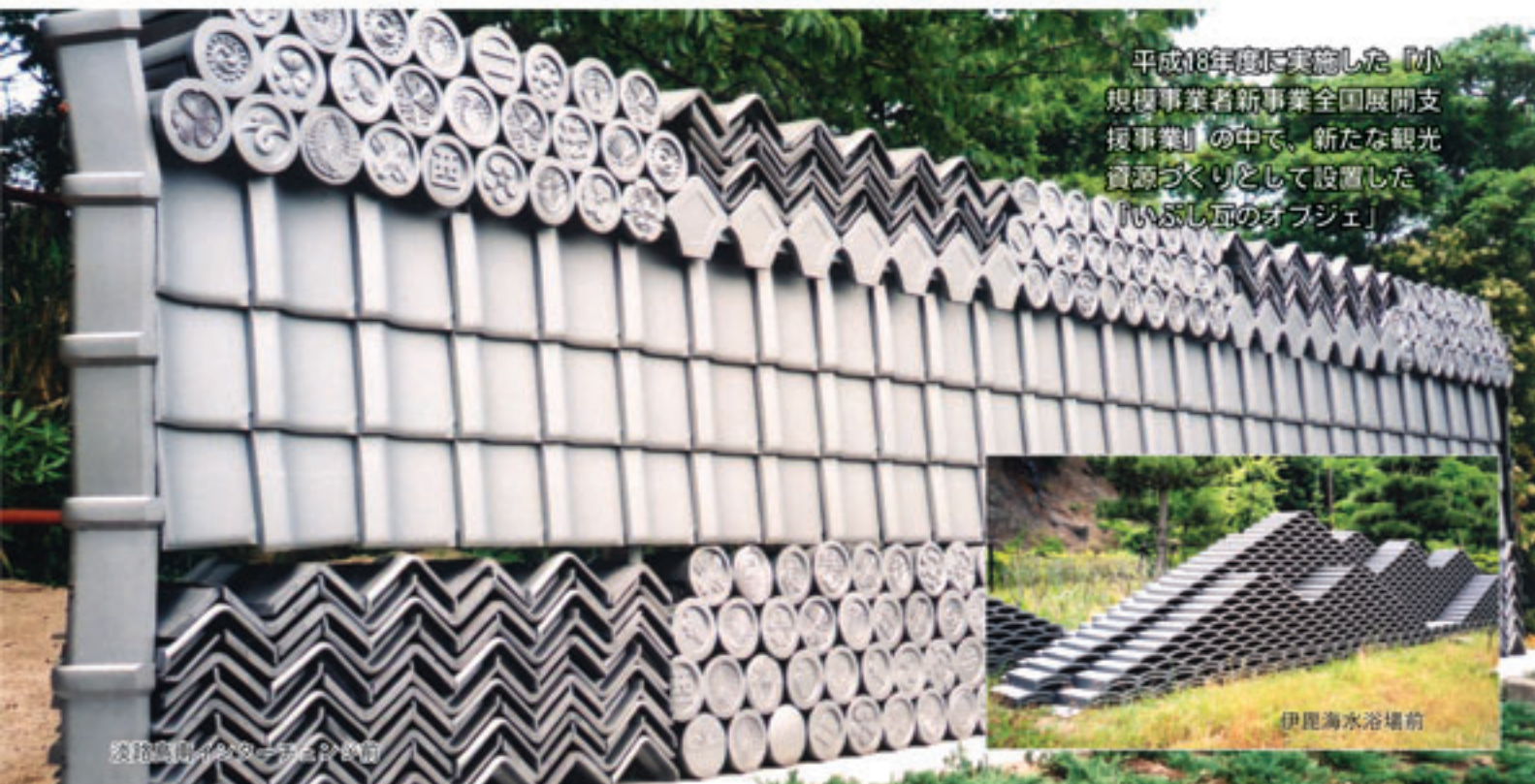
2007年7月1日発行

発行所 南あわじ市商工会

〒656-0474 兵庫県南あわじ市市299-2 TEL(0799)42-4721 FAX(0799)42-4689

題字/志智会長

平成18年度に実施した『小規模事業者新事業全国展開支援事業』の中で、新たな観光資源づくりとして設置した「いぶし瓦のオブジェ」



伊理海水浴場前

地域から支持される 商工会を目指して

南あわじ市商工会長 志智 宣夫



会員の皆様方には、益々ご清栄のこととお慶び申し上げます。平素は、商工

会に對しまして、格段のご理解とご協力を賜り、厚くお礼申し上げます。さて、我が国経済は、いざなぎ景気を越え長期に亘り好況が持続しているといわれているものの、地方とりわけ私共の地域ではその兆しが全く感じられず、大企業と中小零細企業の経営実態は益々乖離を見せる等商工会を取り巻く環境は一段と厳しさを増しております。

又一方では、正社員と非正社員の賃金格差を始め、都市と地方の地域間格差、業種や会社による賃金格差、親の経済によって生まれる教育格差等多方面において格差社会が拡大しております。

そのような状況の下、南あわじ市商工会が発足して早や一年余りが経過いたしました。昨年度は、従来の事業に加え新しい事業にも前向きに取り組んで参りました。

先ず、創業や経営革新を目指す企業者等を支援するための「シニアアドバイザーセンター」を設置し、窓口相談を始め、創業や経営革新の事務指導のほか、併せて「第二創業塾（ビジネス学院）」や「経営革新塾（おのころ元気塾）」を開設して、参加企業の経営革新の実践に大きな成果

をあげることが出来ました。尚、本年度も引き続き実施して参ります。また、地場産業の瓦の振興と瓦を生かした観光地づくりを柱に「小規模事業者新事業全国展開支援事業」を実施し、融雪瓦や岩盤浴瓦といった新製品の開発やいぶし瓦のオブジェの設置等も行い、低迷する瓦業界にとって新しい展望への一助になればと考えております。

また、行政と連携して「南あわじ市ふれあい振興商品券」を発行し、商業活性化の一役を担うことが出来ました。さらに、ビジョン策定委員会の開催により、南あわじ市商工会の進むべき道等の貴重な指針も得ることが出来ました。

平成十九年度に入り、去る五月二十八日開催の第二回通常総代会におきまして、不肖、私が再び会長の重責を仰せつかり、その任に当たらせて頂くことになりました。もとより、浅学非才の身ではございますが、誠心誠意初期の目的でございます合併を改革のチャンスと捉え、本年度の基本目標であります「南あわじ市商工会の唯一の使命は、繁栄企業づくりに貢献することである」という理念の下に、全会員への巡回指導の徹底を図る等のビジョンの一つ一つの中身について具現化に務め、南あわじ地域において一社でも多くの繁栄企業が育つことを目標に、役員一丸となって改革に取り組んで行く所存でございます。

終わりに、会員皆様方の益々のご健勝と事業のご繁栄をご祈念申し上げます。誠に意を尽くしませんが再任のご挨拶といたします。

平成19年度 第2回通常総代会開催

南あわじ市商工会第2回通常総代会が、平成19年5月28日(月)午後3時より南あわじ市福良「南淡路ロイヤルホテル」において総代数230名のうち184名(内委任状出席71名)のご出席のもと開催されました。

北川副会長の開会のことばに引き続き、志智会長から「南あわじ市商工会が発足して一年余りが経過し、その間、商工会は、地域経済活性化の諸事業に取り組み、厳しい経済環境の中で頑張っている会員企業を支援して参りました。商工会を取り巻く経済環境や会員企業のニーズも大きく変化しており、合併を改革のチャンスと捉え、事業の改革を進めていく」旨の挨拶がありました。

続いて、永年商工会の役員として功労のありました上原正弘氏(理事)、平川隆一氏(理事)、中尾滋氏(理事)、榎本清一郎氏(理事)の4氏に兵庫県商工会連合会長表彰が授与されました。

続いて、議長に西淡支部の田辺孝宏氏を選出し、議事に入り、第1号議案から第8号議案まで活発な意見が取り交わされ、慎

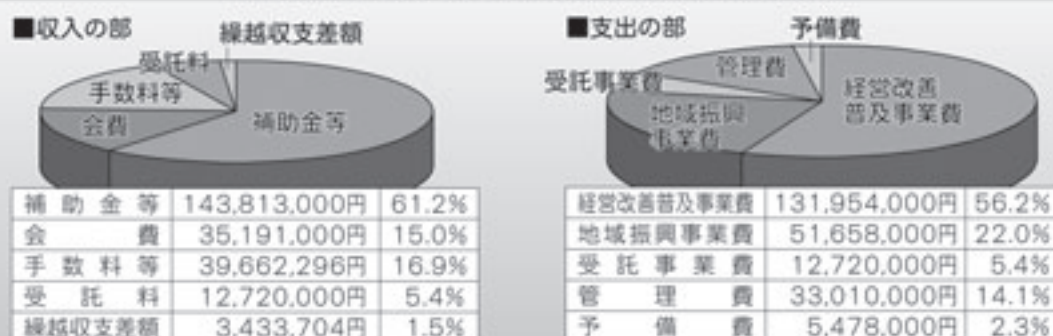


重審議の結果、原案通り可決承認されました。

続いて、第9号議案の任期満了に伴う役員選任の件が上程され、新会長に志智宣夫氏、副会長に北川富嗣氏・齋藤勝巳氏、専務理事に生垣雄士氏がそれぞれ選任されました。

続いて、来賓としてご臨席頂いた西村康稔衆議院議員(代理)、永田秀一兵庫県議会議員、中田勝久南あわじ市長、橋敏光淡路県民局地域振興部商工観光・労働担当参事、北村利夫南あわじ市議会議長よりご祝辞が述べられ、続いて、澤田功兵衛県商工会連合会専務理事、多田正則国民生活金融公庫明石支店

平成19年度収支予算 (総額23,482万円)



長、登里伸一南あわじ市議、会産業建設常任委員長、太田良一南あわじ市産業振興部長の各氏の紹介の後、齋藤副会長の閉会のことばをもって、盛會裡に終了しました。

平成19年度南あわじ市商工会役員名簿 (任期3年)

役職名	氏名	事業所名
会長	志智 宣夫	三原マルキ㈱
副会長	北川 富嗣	北川石工所
専務理事	齋藤 勝巳	齋藤工務店
理事	生垣 雄士	生垣電機社
理事	上原 正弘	司法書士上原正弘事務所
理事	川野 喜芳	三栄興産㈱
理事	井本 好則	井本産業㈱
理事	平川 隆一	全淡建設㈱
理事	畑野 良道	三原運輸㈱
理事	谷池 日吉	谷池製瓦所
理事	池田 昌宏	のみなとタクシー
理事	興津 博捷	㈱タツミ
理事	登里 康生	㈱登里製瓦
理事	中尾 滋	㈱ハンズ
理事	福岡 清	㈱福岡造園緑化
理事	角所 一志	角所一級建築設計士事務所
理事	杉本 明義	杉本忠商店
理事	秦 伸一郎	㈱秦組本店
理事	岸本 敏彦	㈱花由祭
理事	辰岡 信吾	辰岡木材㈱
理事	新納 則男	おきな寿司
理事	藤原 基延	藤原電工㈱
理事	太田 賀雄	㈱エコロジー
理事	由井 宏	料亭 文治
理事	池田 鉄司	㈱池田建設
理事	小池 春六	㈱小池鉄工所
理事	森 長義	㈱森長組
理事	岸上 信行	㈱信和
理事	坂部 明男	坂部製瓦所
理事	東庄 実	東庄縫製加工所
理事	吉川 直利	吉川理容店
理事	杉本 和也	杉本鉄建工業㈱
理事	広内美智子	一級建築事務所
理事	前川 榮次	前川造船㈱
監事	河野 博	㈱カワノプラスチック工業
監事		広内設計

経営革新支援センターの貢献

◎会員事業所への巡回

全会員の事業所へ職員が巡回します。会員にメリットある情報等を提供できるように徹底していきます。

◎経営革新支援アドバイザーセンターの開設

地域の活性化、産業おこし（創業・経営革新等）に貢献。

・本所に窓口相談を設け、常時相談に
応じております。

・専門家の派遣を年30回予定
・ビジネス学院を開講

・無料法律相談を年5回開設

◎経営革新塾の開講

県の経営革新の認定を排出するため製造業を対象に講座を開設します。

◎商工業制度資金に利子補助 設備改善計画について融資を受けた 制度資金につき2000万円を限度と して、年1・5%以内で補助されます。

◎地域資源活用事業

南あわじ市の地域資源を活用した地域ブランド産業開発等の地域おこしに取り組みます。淡路地域の各種団体や県商工会連合会等で組織する「経済活性化委員会」を設置して事業を推進します。

・産業創出に必要なデータの収集
・収集したデータを分析し、実現可能な産業の選定及び支援を検討

◎セミナー等受講支援事業

会員事業所の事業主・専従者・従業員の方が受講するセミナーや研修会等に参加する受講者一人当たり2分の1以内で、一会員企業当たり2万円を限度として補助いたします。平成19年7月から受付し、予算額に達した時点で締め切ります。

◎福利厚生対策事業

・集団健康診断を実施し、診断費用の一部を助成します。
・会員事業所の従業員を対象に福利厚生事業を開催

◎情報発信対策の強化

商工業関係の各種情報を会員の皆様にリアルタイムに提供できる体制を整備します。

◎講習会等の開催

・無料法律相談や無料税務相談日を開設します。
・会計ソフトを駆使した簿記講習会を開催いたします。

◎南あわじ市ふれあい振興商品券を発 行

入学祝並びに敬老祝・福祉見舞を対象に発行します。

◎事業承継を支援

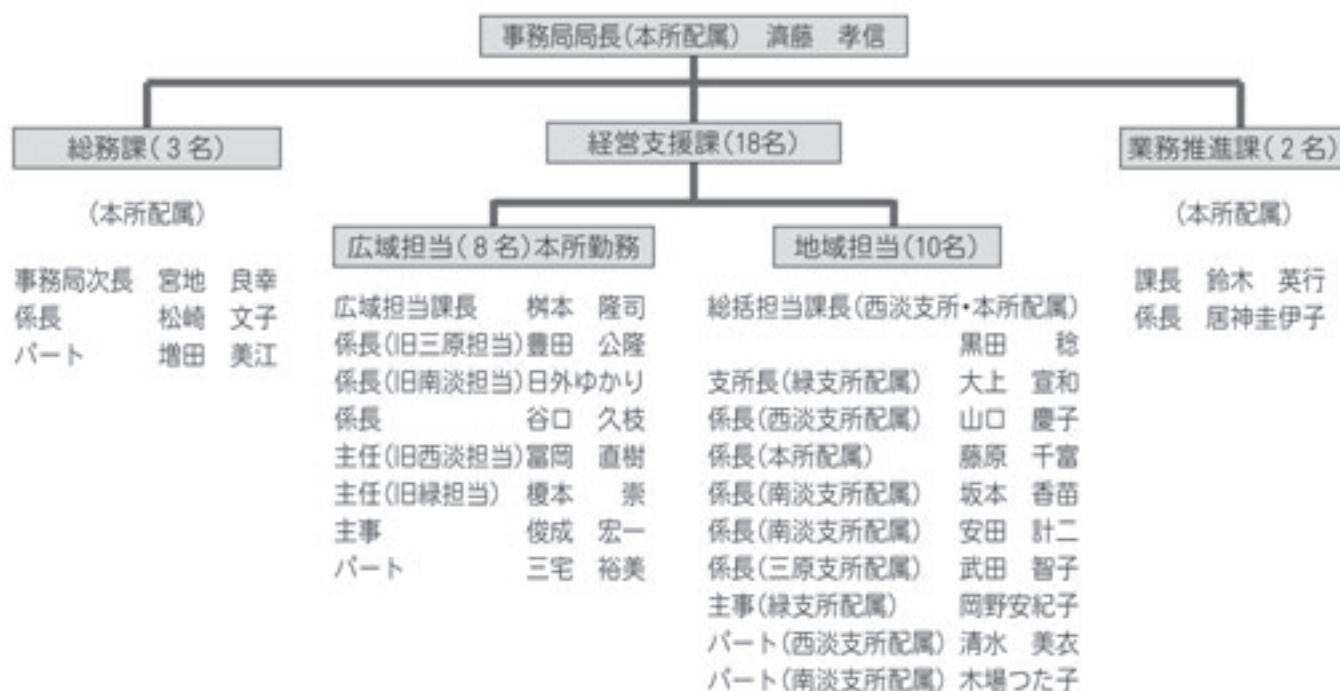
「事業承継を考える会(仮称)を設置し、後継者対策に取り組みます。

◎商工会ホームページの運営

ポータルサイト「大好き淡路島」を積極的に運営します。

事務局組織

会員企業のニーズに応えるために組織改革を行い、経営指導業務を本所に集中いたしました。本所・支所から会員企業の皆様方に巡回指導いたしますので、宜しくお願いいたします。



マルショウ運輸株式会社

代表取締役 松井 規佳夫 平成2年4月4日設立
南あわじ市榎列上幅多1383番地7
TEL42-0369 FAX43-2800



国内最大級の陸上運送用マルチトレーラー導入!!

一般貨物自動車運送事業
自動車運送取扱事業
倉庫業
http://www.marusho-logis.com/cms/
office@marusho-logis.com

「最高品質の輸送サービスの提供」に全力をあげ、安全・安心を第一にお客様に信頼される提案物流会社を目指し、平成18年に『大きなもの、長いもの、重い物を“安全・安心・確実”に輸送しよう」と言う願望を持った風力発電プラント輸送車輛の導入」という経営革新計画を申請し承認されました。承認から約1年、夢をかたちに…と待ち焦がれた車輛が19年4月に導入。ついにこの5月、この南あわじ市から北海道へ向けて約20mほどのサイロタンクを数基2週間かけて運搬、革新計画が初稼働しました。

今も工場間の運送に利用されたり、またタンク運搬の間合せが在ったりと今後も活躍の場が増えそうです。

ホームページや社長ブログでも紹介していますので一度ご覧下さい。



様みおろしの様子



北海道へ運送中

(株)鯉森電工

代表者 鯉森 富茂
南あわじ市山添157-1
TEL45-1578 FAX45-2050
E-mail koimori@smile.ocn.ne.jp

地元をはじめ、数多くのお客様に支えられ創業22年。
電気工事はもちろん、消防設備・給排水設備・空調設備等お客様への感謝、コミュニケーションを大切にし、誠意を持って対応する様、心がけています。



MITTE hair (ミッテヘア)

代表者 池本 周二
南あわじ市広田中筋99-1
TEL45-0888
営業時間/9:00~19:30
定休日/月曜日・第三日曜日

1945年開業、61年の時を経て昨年の秋にリニューアルopenしたミッテヘアでございます。

お客様の個性を認め流行性を取り入れるのは当然ながらすべてのヘアスタイルを造るうえで大切な、お客様の素材(髪質・状態など)を生かす「無理の無いスタイル造り」を常に心掛けています。詳細は気軽に電話でご相談ください。



けひの海

代表者 マネージャー 藤川 龍介 7月3日グランドオープン
南あわじ市松帆古津路字西原970-78
TEL37-3000

宿泊

日本夕陽温泉に隣接する全館個室のオーシャンを一段、全館オーシャンビューの高級ホテルに格上げされた客室は高級感あふれる空間に仕上がっています。

お食事

海沿いの豪華な個室、温泉地の自然の美味を堪能できるお食事。中でも、夕陽の海を眺めながらいただくお食事の美味は絶品です。

ご利用施設

オーシャンビュー一帯の「けひの海」は、日本夕陽温泉に隣接する全館個室の高級ホテルに格上げされた客室は高級感あふれる空間に仕上がっています。

宴会

歴史情緒あふれる慶野松原の宴会は一生の思い出を創ります。スタンダードからオリジナルプランまでご利用しております。

ご宴会

うずしお温泉でほっこり。露天風呂でのんびり、四季折々の波路特産食材のお料理に満足。そして、全館オーシャンビューの客室で極上のひとときを。

Keino Umi



らーめん天天

代表者 岡 美代 営業時間 AM11:00~PM15:00
南あわじ市湊里163-2 PM17:00~PM21:30
TEL36-3644 定休日 火曜日

お客様をもちまして、オープンから2ヶ月を迎えることができました。本当に皆様には心から感謝いたしております。

これからもさらに努力し続け、皆様に美味しいと喜んで頂ける様なラーメンを精一杯作っていきたく思っております。

今後とも、今まで通り、たくさんのご意見やご感想をお聞かせくださいませうよろしくお願いたします。



レストラン慶野

代表者 吉東 敬典 定休日:不定休
南あわじ市松帆慶野409-2 営業時間:11時~21時
TEL36-2465 FAX36-3935 客席数:64席(内座敷24席)
駐車場:13台

景勝慶野松原の泉道沿いに位置し、夏には海水浴客やキャンプ場を訪れる人が多く、繁盛しております。メニューは和食から洋食まで幅広く、寿司カウンターもあります。



事業所紹介募集中!! (011-999-9999) 4U

レストラン ラ・グーテ

上野 照治 (オーナーシェフ)
南あわじ市青木114-5 花ホテル1F
TEL・FAX 42-3789
平成17年11月27日開業

フランス料理
ランチ 11:30~14:00 (L.O)
ディナー 17:30~21:00 (L.O)
定休日 毎週水曜日

料理の世界へとびこんで約30年。関西で10年修行をして、淡路で20年、ホテルの料理長でやってきました。淡路の自然の豊かさにほれこんで、残りの人生の集大成ができれば、なお、お客様に喜んでもらえる料理ができればと思い、独立しました。

特に、四季折々の魚料理には、淡路ならではの小魚料理等でいろいろな味を楽しんでいただければと思います。フランス料理というかしまっています。気軽に料理と雰囲気とおしゃべりで十二分に時間を満喫してほしいです。

作る側の“心”がお客様に伝えることができれば、これほどうれしいことはありません。

ぜひ一度ご来店下さい。お待ちしております。



天乃屋塗装

代表者 天野 豊
南あわじ市八木豊宜上1064-4
TEL42-3562 FAX42-5343
創業30年



大切な住まいを守る

塗装工事全般

建築・設備・店舗・塗替
新築・増改築・塗替
何なりとご相談ください

見積無料



信頼と実績
真心サービス

- 住宅塗装
- 家具塗装
- サイディング塗装
- 外壁吹付
- ベランダ・手摺り・階段
- 足場工事
- 防水工事

アフターサービス万全

小さな塗替工事から大きな防水・塗装工事まで迅速・丁寧に施工いたします。

チャペルオープン5周年特別プラン

プライダル相談会・予約受付中



湯ったり自滞りプラン ¥3900 (サービス料・税込)

お食事(昼食)・温泉入浴券・ショップ割引券付き 2007年11月30日まで受付中



南淡路ロイヤルホテル

代表者 支配人 西本 政章 <http://www.daiwaresort.co.jp/awaji/>
南あわじ市福良丙317

TEL52-3011(代) FAX52-3770

夏、淡路島からの贈り物

種上 鱈蒲鉾詰め合わせ



セット内容

- 種上鱈蒲鉾(焼・白)各1本
(兵庫県知事賞)
- うずしお巻き(アナゴ入)1本
(新潟県知事賞)
- 種上鱈ちくわ 5本
(大阪府知事賞)

3,800円

チルド便
(税、送料込み)

お申し込みは 0799-52-0114

淡路蒲鉾職人 株式会社 オキフーズ

南あわじ市福良乙1158

<http://www.okifoods.jp>

TEL52-0114 FAX52-2562

たんに...!!
自
事業用...
5,000円で受付致しております。
お申し込みは0799-52-0114

女性部コーナー

皆様方のご協力のお陰で、多数の参加者を得て、19年度の総会も無事に楽しく終わることができました。

私たち、女性部は、パワーに満ち溢れ、不況も吹き飛ばす勢いを感じさせ笑い声の絶える間がありません。

今後ともお一人でも多くの皆様に行事に参加して頂き会員の結束を深め、組織強化の原動力につながって行くよう活動を展開していけたら幸いです。今後ともご指導ご協力よろしくお願い致します。

女性部長 広内美智子

商工会女性部の現況

平成19年6月1日現在
商工会女性部員数 314名

緑地区	26名
西淡地区	82名
三原地区	97名
南淡地区	109名



平成19年度女性部通常総会報告

第1号議案の事業、決算の報告から、第2号議案の会費設定、第3号議案の事業、予算承認まで承認可決されました。

中田市長様、志智商工会長様、太田産業振興部長様にもご臨席いただき、ご祝辞を頂戴いたしました。



踊ります！魅せます！笑わせます！
だんじり唄に、ダンス、カラオケ、極めつけには「マツ健サンバ」！衣装も踊りも本格的。女性パワー全開の大盛り上がりの懇親会となりました。

★平成19年度行事予定★

- ◆先ずは健康第一！今年もやります健康教室！
- ◆楽しい思い出、視察研修で親睦をはかり、部員のつながりを強固なものに♪
- ◆資質の向上を目指す講演会の実施
- ◆気持ちよくお客様を迎える店づくりのために！
フラワーアレンジメント・寄せ植え講習会の実施
- ◆その他、多くの事業を実施いたします。

女性部員募集中！

商工会女性部では、新入部員を募集しております。上記のような事業を予定しておりますので、この機会にぜひ女性部へご入会しませんか？
(年会費3,000円)

無料法律相談のお知らせ

商取引・金銭貸借・相続・土地問題・交通事故等のトラブルでお悩みの方は是非ご相談下さい。

と き…平成19年8月11日(出) 午前11時～午後4時

と ころ…南あわじ市商工会南淡支所

南あわじ市福良甲512-2 TEL52-0665

相 談 員…田浦 清弁護士 (商工会顧問弁護士)

申 込 切 断…平成19年8月7日(火)

申 込 先…南あわじ市商工会

緑支所 45-0396 西淡支所 36-2275

三原支所 42-4721 南淡支所 52-0665

※ 商工会員を優先的に受付致しますので、一般の方は申し込み状況に応じてお受け出来ない場合もありますので、ご了承下さい。

なお、第2回目を平成19年11月に南あわじ市商工会緑支所で、第3回目を平成20年1月に南あわじ市商工会本所にて開催を予定しております。開催日は、第2土曜日を原則としております。

おのころ元気塾 2007

◆カリキュラム◆

1日目 7月28日出
・9時30分～12時30分 今なぜ経営革新なのか
・13時30分～16時30分 経営革新は夢の実現
2日目 8月4日出
・9時30分～12時30分 淡路島内における成功事例紹介 経営革新のための製造業の環境分析
・13時30分～16時30分 マーケティングおよび営業の基礎
3日目 8月7日火
・9時30分～16時30分 ブラッシュアップのための現状の抽出法
4日目 8月11日出
・9時30分～12時30分 経営革新のためのアイデア抽出法(1)
・13時30分～16時30分 経営革新のためのアイデア抽出法(2)
5日目 8月18日出
・9時30分～12時30分 経営革新手法の検討
・13時30分～16時30分 自社の経営革新モデルの構築
6日目 8月25日出
・9時30分～12時30分 総括・発表・終了式
・13時30分～16時30分 フォローアップ講習会(1)
7日目 9月4日火
・9時30分～16時30分 フォローアップ講習会(2)
8日目 9月11日火
・9時30分～16時30分 フォローアップ講習会(3)

商工会では、19年度に「おのころ元気塾2007（経営革新塾）」を「ものづくり」にマトを絞って開校します。経営革新の承認企業も淡路島内で年々増え、18年度には7事業所が承認を受けました。19年度も承認申請中の企業もあり、今回の塾でさらに数多くの承認企業が増えることを願っています。

堅苦しいイメージのある制度ですが、経営革新と聞くとどのようなイメージを持たれますか？ 大半は、「経営革新をどうやったら良いのか分からない」、「役所に難しそうなお申請書を出さないといけない

いし、自分で作成するのも大変」といったところだろうかと思えます。実は、それほど難しい話ではなく、例えば、日頃業務の中で、「このようなサービスを提供したらお客様が喜んでくれるのでは」とか、「こんな製品を提供できたらもっと売上が伸びるのでは」などのちょっとしたアイデアが基本になります。そして、それを実現するために何をすべきか優先順位をつけて書き出し、スケジュールを立てていくと意外と簡単にまとまるものです。そのプランを立てていくことが経営革新です。今回は、勉強をするという

ことよりも、実践することにより、重点を置き、対話をしながら計画を練り上げる内容となっておりますので、是非とも参加していただき企業の今後の発展にお役立てください。

- ◆受講対象者：新商品開発に意欲のある若手後継者及び飛躍へのステップを踏み出す製造業の経営者等
- ◆会場：1日目（緑市民センター）、2日目～8日目（南あわじ市商工会本所）
- ◆受講料：5000円
- ◆定員：25名
- ◆締切日：平成19年7月20日

10年後の自社を真剣に考えた事がありますか？ 事業承継を考える部会員を募集します!!

中小企業が日本経済の礎であることは、いまさら指摘するまでもありません。中小企業は、企業数で全体の9割以上、雇用では約7割を占めており、優れた技術を持つ中小企業も数多く活動しています。たくましい中小企業の厚みを増し、その健全な発展のための環境を整備していくことは、日本経済が継続的に発展を続けていく為に必要不可欠なことです。そのような日本の中小企業にとって、今や大きな問題となっているのが事業承継対策です。本部会では各事業所で抱えている悩みを少しでも解消して頂く為に部会員間において、「徹底的に話し合い」「10年後の自社を想像し」事業承継における事業内容を部会員の皆様自身が考え、自分達で具体的な対応力を上げることを目的としています。年齢も性別も業種・業態も企業規模も問いません。参加条件はよりよい事業承継を行いたい、自らの事業を活性化したいという「熱い思い」だけです。ぜひともご参加下さい。

- 対象者：南あわじ市商工会会員事業者及びその家族・従業員
- 締切日：平成19年7月31日(火)
- 会場：南あわじ市商工会 本所
- 内容：参加者にて話し合い、事業内容を決定します。
決められた内容をこなす為の部会運営ではありません！
- 申込方法：電話にてお申し込み下さい。(TEL0799-42-4721)

商工会へのご加入のお勧め

商工会は地域を育む皆様のパートナーとして活躍しています。

経営相談・指導相談

「経営改善普及事業」として経営指導員等が、金融・税務・経営・労務などの相談や指導に応じております。

地域総合振興事業

地域の「総合経済団体」また中小企業の「指導団体」として、豊かな地域づくりと商工業の振興のために、様々な「地域振興事業」に取り組んでいます。

金融指導

無担保・無保証・低利で融資が受けられる「マル経資金融資」のほか、各種融資制度について相談・相談を行っています。

税務・経理指導

税金の各種控除や青色申告制度など、税のお悩みに対し、帳簿のつけ方から決算、申告の仕方まで適切なアドバイスを行っています。また、コンピュータによる記帳機械化委託事業も行っています。

労働相談

従業員を1人でも雇用する事業主は、労働保険に加入しなければなりません。商工会では、労働保険の事務委託をお受けしております。

各種共済

皆様のために、安心、有利な各種共済（商工貯蓄共済・小規模企業共済・中小企業倒産防止共済・中小企業退職金共済・商工安全共済等）をご用意しております。

南あわじ市ふれあい振興商品券を発行

商工会では、南あわじ市と連携して「南あわじ市ふれあい振興商品券」の発行に取り組んでおります。第1段として、既に入学金に対する商品券（有効期間：平成19年5月1日～平成19年10月28日まで）を発行しており、今後第2段として、敬老祝金・福祉見舞金に対する商品券（有効期間：平成19年9月1日～平成20年2月25日まで）の発行を予定しております。

※交付対象者の皆様へ

上記の有効期限内に必ず登録店にてご使用下さい。期限を過ぎますと、無効となり、使用ができませんのでご注意ください。（商品券の裏面記載事項をよくご確認ください。）

（登録店の皆様への注意事項）・敬老祝金・福祉見舞金の商品券が交付される9月に入りますと、入学金の商品券に対する換金請求と敬老祝金・福祉見舞金の商品券に対する換金請求が重なる期間が発生いたします。誠に恐縮ですが、9月1日～11月16日までの期間につきましては、換金請求書の空欄に入学金については①を、敬老祝金・福祉見舞金については②とご記入して別々にご請求下さいませようお願いいたします。）



<http://www.m-awaji.jp>

大好き淡路島の便利な機能を紹介します。

●1行広告

トップページに1行
広告表示

●とくとく情報

お店の売り出し情報や
お得なキャンペーン情
報等を紹介

●プレゼントアンケート

アンケート付プレゼン
ト企画で、販促や調査
にお役立て下さい

●おすすめ商品

商品紹介からショッピ
ング機能まで充実。

●ファイル管理

容量20MBとたっぷり、
画像やファイルをアップ
して活用しよう



大好き淡路島のサービス利用料/年間5,250円(税込)

皆さんのご参加
お待ちしております。
(南あわじ市商工会情報化推進事業)
商工会では、会員事業所の情報化
推進のお役に立ちたいと、情報発信
メニューを多数用意させていただい
ております。是非ご利用ください。

健康診断を実施します

★三原地区

(場所：平成病院内健診車)

第1回 9月11日(火)

第2回 9月21日(金)

第3回 10月3日(水)

第4回 10月18日(木)

時間…AM9:00～12:00

★南淡地区

(場所：南淡福祉保健センター)

第1回 9月13日(木)

第2回 10月12日(金)

時間…AM9:00～12:00

★緑地区

(場所：緑保健福祉センター)

第1回 10月2日(火)

時間…

AM9:00～12:00

★西淡地区

(場所：商工会西淡支所)

第1回 9月14日(金)

第2回 10月19日(金)

時間…AM9:00～12:00

(日程につきましては上記のとおり地区別に
開催いたしますが、他地区での受診も可能です)

【受診対象者】

南あわじ市商工会員及び、その家族、従業員等

【助成対象健診内容】

診察・身体測定・聴力検査・視力検査・血圧測定・尿検査・胸部レントゲン検査(バス撮影)・胃部バリウム検査(バス撮影)・便潜血反応検査・心電図・血液・肝機能・腎機能・脂質代謝系検査

【その他健診可能内容(費用は別途必要)】

じん肺健診・騒音健康診断・胃部内視鏡検査(カメラ・院内受診)・マンモグラフィー(乳癌検診・院内受診)・P.S.A(前立腺癌血液検査)・婦人科子宮癌検診(院内受診)等

【費用】

①社会保険加入者で35歳以上の方……6,843円

②社会保険未加入者で35歳以上の方……11,592円

③商工会員35歳以下の方……5,775円

※③は、助成対象健診のうち、胃部バリウム検査(バス撮影)、便潜血反応検査等を除いた検査となりますが、希望者は受診出来ます。(費用別途)

【助成】費用の内、一部を助成いたします。

【申込締切】 9月分締切…8月10日(金)

10月分締切…9月7日(金)

●お申込・お問い合わせ…南あわじ市商工会 TEL42-4721

