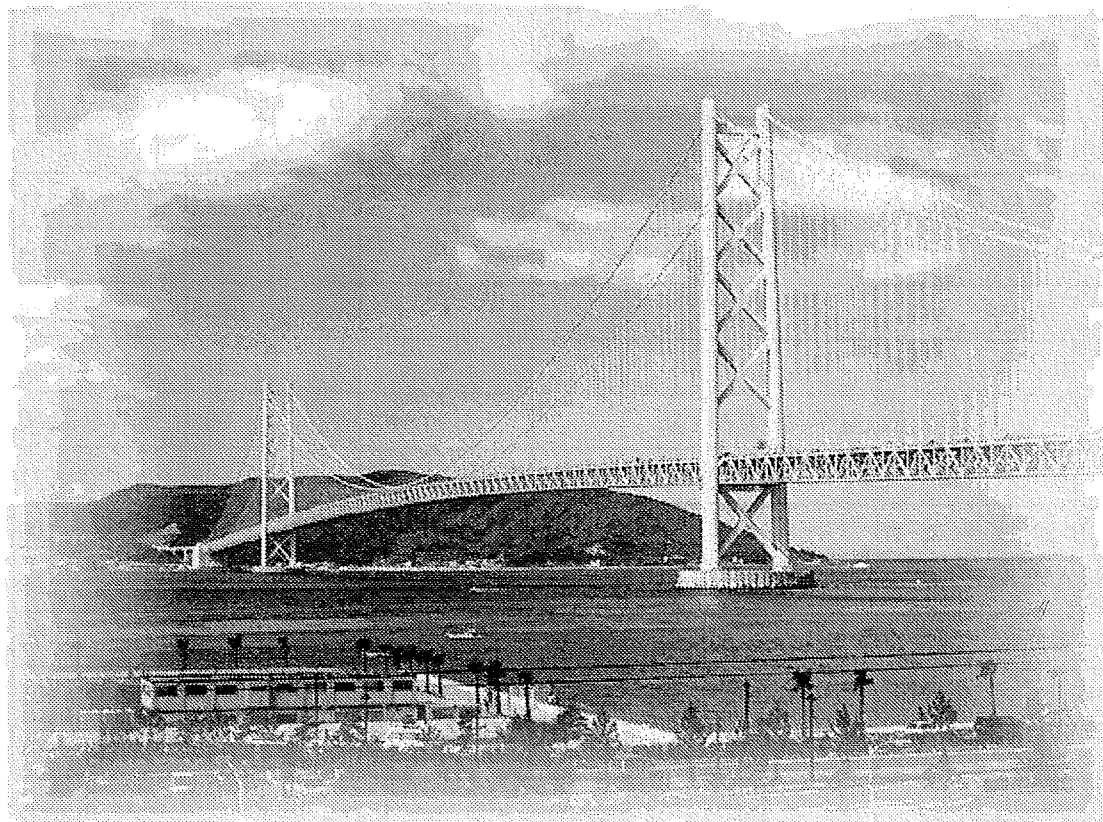


月報すもと

< 平成 18 年 9 月 >



*管内の人口及び面積

(H18.9.1資料出所 県民政策部政策局統計課)

項目 市郡別	面積	世帯数	人口 (人)		
	(km ²)	(世帯)	計	男	女
洲本市	182.46	18,801	49,490	23,519	25,971
南あわじ市	229.17	17,182	51,716	24,740	26,976
淡路市	184.21	17,467	48,545	23,079	25,466
合計	595.84	53,450	149,751	71,338	78,413

 ハローワークすもと

(洲本公共職業安定所)

I 職業紹介状況

(除 学卒)

項 目		計	う ち 男	う ち 女	前 月	前 年 同 月
求 職	新規求職申込件数	543	249	294	546	516
	常用求職申込件数	543	249	294	545	516
	雇用保険受給者	161	74	87	187	161
	月間有効求職者数	1,979	929	1,050	2,019	1,964
	常用求職者	1,979	929	1,050	2,018	1,964
	雇用保険受給者	1,025	448	577	1,083	961
充 足	充 足 数	159	*	*	169	177
	常用求人充足数	149	*	*	161	167
求 人	新規求人数	492	*	*	627	521
	常用求人数	471	*	*	608	483
	月間有効求人数	1,642	*	*	1,869	1,586
	常用求人数	1,601	*	*	1,674	1,543
紹 介	紹介件数	770	422	348	662	655
	常用求職者	752	416	336	641	641
	雇用保険受給者	144	82	62	134	100
就 職	就職件数	178	93	85	186	189
	常用求職者	166	89	77	177	179
	雇用保険受給者	42	21	21	41	35
有効求人倍率		0.83	*	*	0.93	0.81

II パートタイム職業紹介状況

項 目		計	う ち 男	う ち 女	前 月	前 年 同 月
求 職	新規求職申込件数	172	29	143	144	170
	月間有効求職者数	594	88	506	601	578
求 人	新規求人数	213	*	*	277	209
	月間有効求人数	707	*	*	835	618
紹介件数		232	77	155	193	230
就職件数		64	20	44	74	72

VI 雇用保険業務取扱状況

項 目			計	男	女	前 月	前年同月		
適 用 関 係	事 業 所	月末現在適用事業所数	2,120	*	*	2,116	2,114		
		新規適用事業所数	7	*	*	5	7		
		廃止事業所数	4	*	*	5	1		
	被 保 険 者	資格取得者数	255	109	146	276	284		
		資格喪失者数	285	148	137	347	316		
		月末被保険者数	28,013	17,287	10,726	28,043	27,744		
		離職票交付枚数	182	*	*	206	211		
給 付 関 係	求 職 給 付	一 般	受給資格決定件数	163	74	89	169	170	
			初回受給者数	132	71	61	181	109	
			受給者実人員	674	300	374	752	652	
			支給金額	73,163	37,868	35,294	93,095	79,710	
	特 例 給 付	一 時 金	受給者数	0	0	0	0	0	
			支給金額	0	0	0	0	0	
			高年齢求職者 給付金	受給者数	9	4	5	8	11
				支給金額	2,020	978	1,042	1,747	2,088
	就 職 促 進 給 付	再 就 職 手 当	支給人員	24	15	9	32	25	
			支給金額	3,558	2,626	931	5,497	4,053	
		常 用 就 職 支 度 金	支給人員	0	0	0	0	0	
			支給金額	0	0	0	0	0	
	教 育 訓 練 給 付 金	受給者数	10	5	5	20	4		
		支給金額	457	209	248	1,315	209		
	雇 用 継 続 給 付 関 係	高 年 齢 者	基 本 給 付 金	受給者数	44	37	7	56	40
支給金額				2,445	2,140	304	3,382	2,394	
再 就 職 給 付 金			受給者数	0	0	0	0	0	
			支給金額	0	0	0	0	0	
育 児 休 業 給 付 金		基 本 給 付 金	受給者数	29	0	29	41	32	
			支給金額	3,502	0	3,502	4,954	4,212	
		職 場 復 帰 給 付 金	受給者数	6	0	6	5	6	
			支給金額	841	0	841	826	1,331	
介 護 休 業 給 付 金		受給者数	0	0	0	0	0		
		支給金額	0	0	0	0	0		

注:金額は千円未満切り捨て